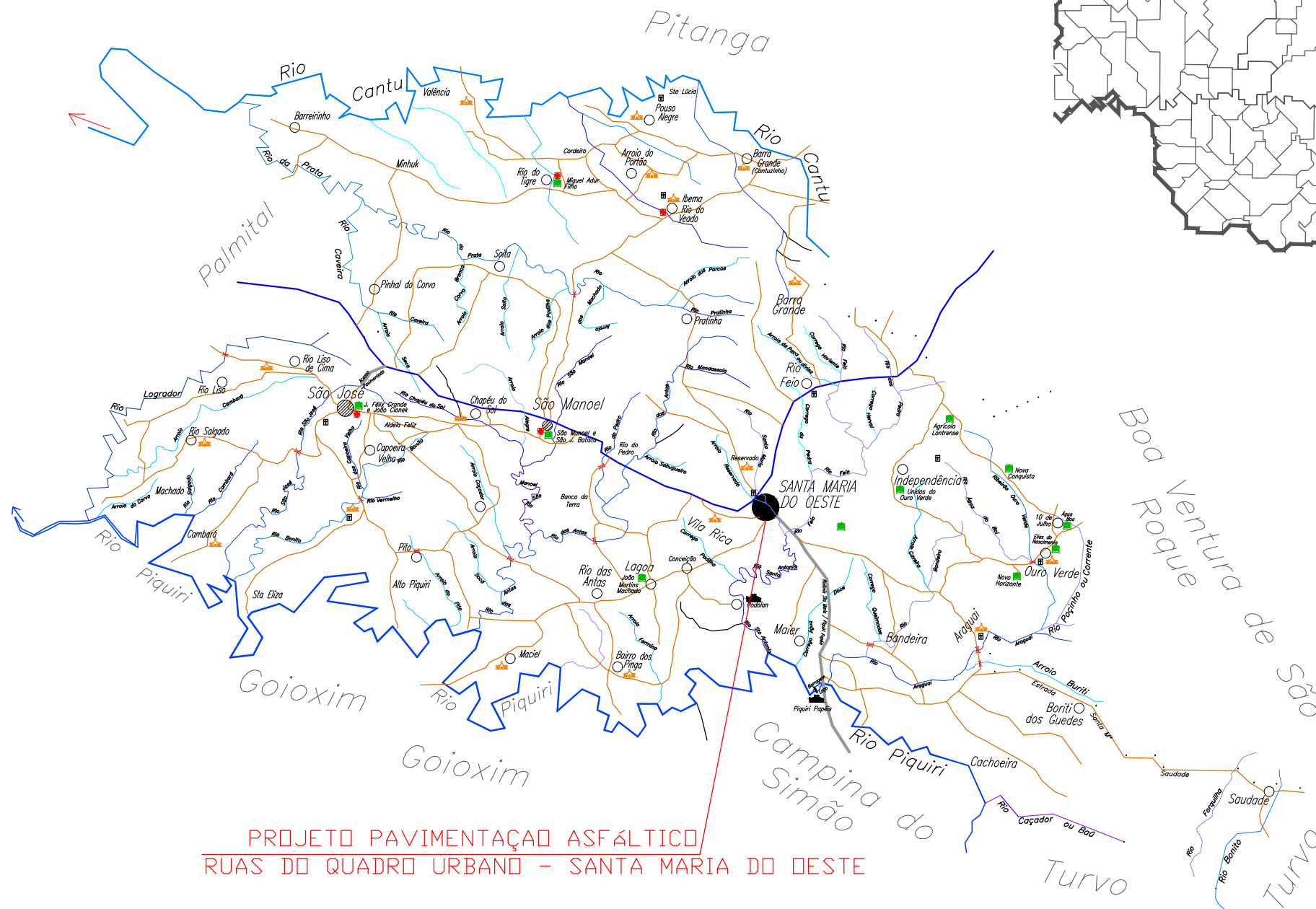
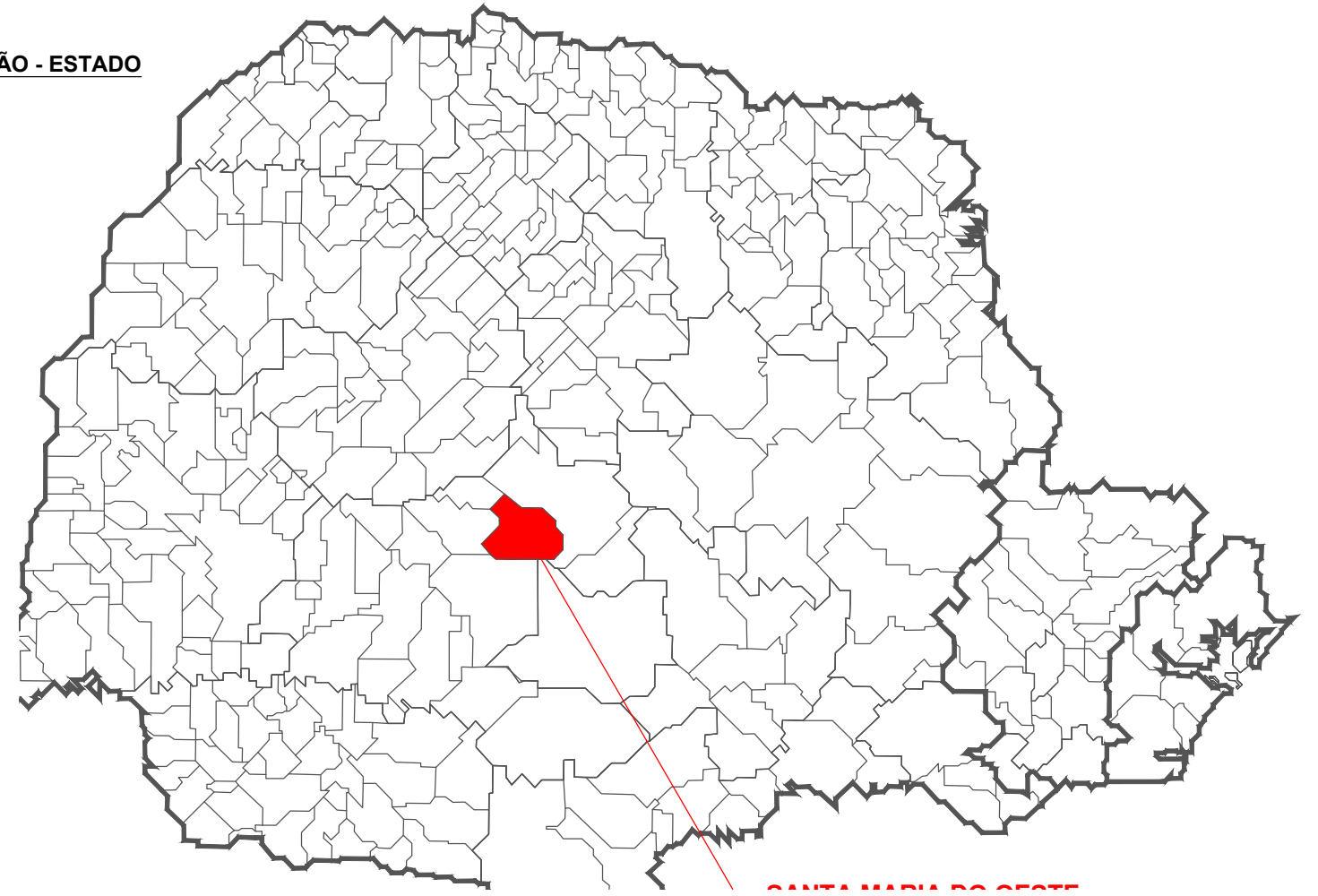


# ESTADO DO PARANÁ

**PLANTA DE SITUAÇÃO - ESTADO**  
Escala: sem



**PROJETO PAVIMENTAÇÃO ASFÁLTICA**  
**RUAS DO QUADRO URBANO - SANTA MARIA DO OESTE**

**PLANTA DE SITUAÇÃO - MUNICÍPIO**  
Escala: sem

## PREFEITURA MUNICIPAL DE SANTA MARIA DO OESTE

CNPJ: 95.684.544/0001-26

Rua José de França Pereira, nº 10 - Fone: (42) 3644-1137 CEP: 85230-000 - Santa Maria do Oeste - Paraná

CBRA:

**PAVIMENTAÇÃO ASFÁLTICA EM CBUQ**  
RUAS DO QUADRO URBANO - SANTA MARIA DO OESTE-PR

### PROJETO DE ARQUITETÔNICO

APROVAÇÕES

DESENHO:	DATA:	ÚLTIMA REVISÃO:
GIOVANNI OTTONI	03/02/2022	03/02/2022

**PAVIMENTAÇÃO ASFÁLTICA**  
Trechos: 4.624,70m<sup>2</sup>

RESPONSÁVEL TÉCNICO:

PROPONENTE:

ESCALAS:

Jaime Luiz de Oliveira  
CREA-PR 29087/D

OSCAR DELGADO  
PREFEITO MUNICIPAL

Indicadas

PRANCHA:

**01/04**